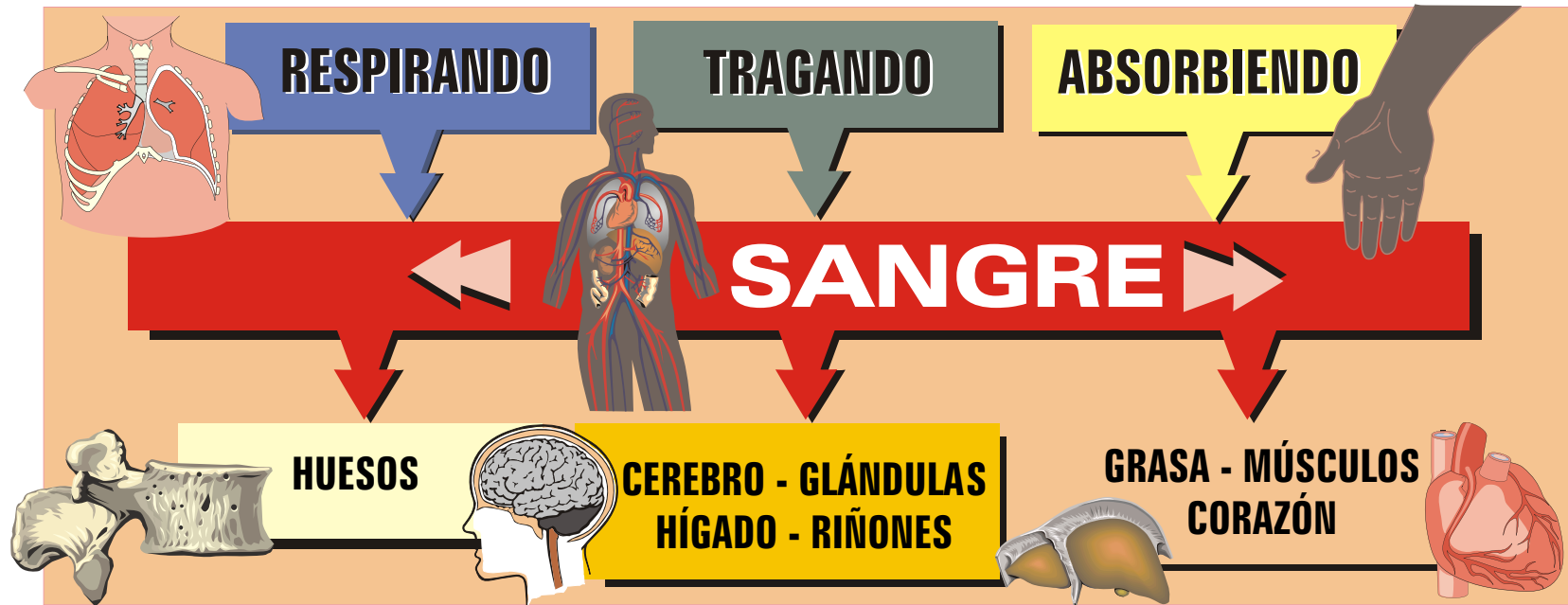


## ¿Cómo nos perjudican los peligros para la salud?

Las sustancias tóxicas se introducen en el cuerpo.



### Efectos de las sustancias tóxicas:

- Corto plazo/agudos: como irritación de los ojos o mareos
- Largo plazo/crónicos: como cáncer o enfermedades pulmonares

# ¿Qué tan dañino es el silicio?

El silicio es común pero puede ser muy dañino.

## El polvo del silicio:

- Se halla en el polvo de obras en construcción como el del concreto, piedra
- Labores de alta exposición como limpieza a chorro, perforación en piedra y perforación y trituración de concreto
- La exposición prolongada produce silicosis (una enfermedad pulmonar)
- La exposición prolongada aumenta el riesgo de cáncer

## Para evitar la exposición al silicio:

- Reduzca el polvo en el aire por medio de ventilación y humedecimiento.
- Use respiradores contra el polvo aprobados por NIOSH.

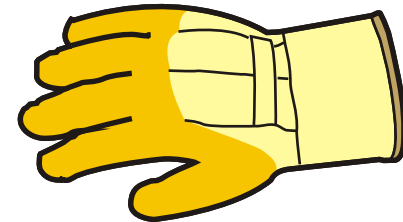


## ¿Qué tan dañino es el asfalto?

El humo del asfalto y el contacto con la piel puede ser peligroso.

### Asfalto:

- El humo provoca irritación respiratoria y en los ojos.
- El asfalto caliente puede quemar gravemente la piel.



### Para evitar la exposición:

- Trabaje en dirección opuesta al viento siempre que pueda.
- Mantenga una temperatura más baja para eliminar el humo.
- Use la ventilación de las máquinas para pavimentar.
- Póngase guantes y camisa de manga larga para evitar el contacto.

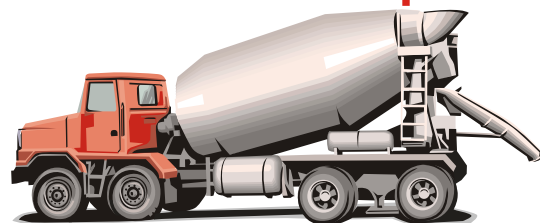


# ¿Qué tan dañino es el concreto húmedo?

Puede provocar dermatitis, quemaduras en la piel.

La dermatitis puede ser de contacto:

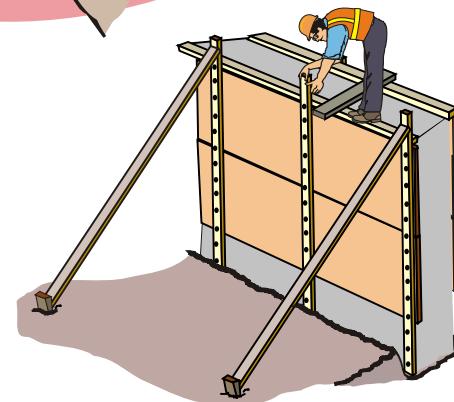
- Con sustancias químicas-cáusticas del concreto
- Reacción alérgica



Para evitar la dermatitis y las quemaduras:



- Póngase guantes y camisa de manga larga
- Evite que el concreto entre en las botas
- Cámbiese los guantes o botas si se contaminan por dentro
- Lávese las manos con agua limpia y jabón de pH neutro
- Véndese las heridas para protegerlas
- Protéjase los ojos



## ¿Qué tan dañino es el plomo?

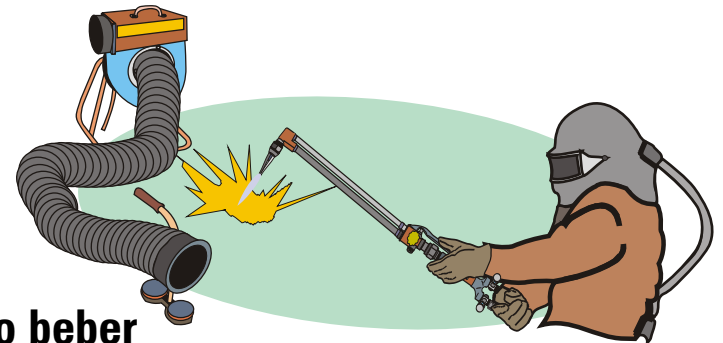
El plomo daña el sistema nervioso y el sistema reproductor.

### Plomo:

- Metal tóxico encontrado en pinturas para renovación de puentes
- El polvo y el humo se pueden inhalar o ingerir durante la limpieza a chorro, la soldadura y el cortado
- El polvo se puede llevar a la casa y envenenar a su familia

### Para evitar el envenenamiento por plomo:

- Quite la pintura antes de cortar o soldar
- Use antorchas de mango largo para cortar
- Use la ventilación local para humos tóxicos
- Póngase el respirador adecuado
- Lávese la cara y las manos antes de comer, fumar o beber
- Báñese y cámbiese de ropa antes de salir del trabajo
- Controle su nivel de plomo y asegúrese de que no sea excesivo

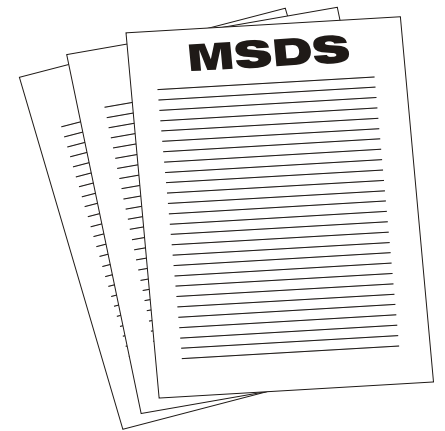
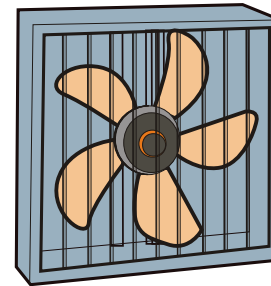


# ¿Hay algún otro peligro para la salud?

La mayoría se puede evitar con protección básica.

## Otros peligros son:

- Productos especiales como selladores, pinturas
- Sustancias comunes como disolventes y CO



## Evitar los peligros para la salud significa:

- Repasar las hojas de datos de seguridad del producto (MSDS)
- Limitar la exposición al producto
- Mantenerse en dirección opuesta al viento para evitar la exposición peligrosa
- Asegurarse de que los medios para controlar el peligro, como ventiladores, estén funcionando bien
- Ponerse equipo de protección (respiradores, protectores para la piel)
- No demorar en poner queja a su supervisor sobre algún problema de salud

